



H

**Effectif**

**2011/2012**

# Equipe Juniors

## « BALANDRADE »



1<sup>er</sup> Rang : LEPINAY.X – MARQUESTAU.B – GUILON.T – ROBERT.T (Entraîneur) - LE GALL (capitaine) – PATTE.E (Entraîneur) - GOUGEON.P – REVEILLERE.F – ROBLIN.F.  
2<sup>ème</sup> Rang : ARTHUIS.Y - GOURIZAN BI .A - ALLAIN.M – RAULT CONSTANTIN .P – MAHE.J – JOLY.T - LEBASTARD.T – BOULLIE.B .  
3<sup>ème</sup> Rang : GIBORY.H – JARRY. A – FAUCAULT . F – BARRAIS . F – PRIMAULT . J - GUIHENEUF . S – POTIRON . A – COUSSY . J .  
4<sup>ème</sup> Rang : LEBASTARD .S (Dirigeante) – DEBORDE . M (Dirigeant) - GROSPIRON. L – LEBASTARD . D (Dirigeant)  
Manquants : COMPTE . P – LEVEQUE . B – SICCARD . S – MOKHTAR A – MUNITOKÉ . C – LECOINTRE. L.

mardi 22 novembre 11

# BALANDRADE 2011 - 2012



# PILIERS:



Maxime **ALLAIN**

Pilier Gauche

1,73m - 85 kg



Axel **POTIRON**

Pilier / Talon

1,71m – 83 kg



François **FOUCAULT**  
« **FOUCO** »

Pilier Droit ou Gauche

1,81m - 105 kg



Paul **RAULT CONSTANTIN**  
« **POLO** »

Pilier Droit ou Gauche

1,73m - 95 kg



Simon **GUIHENEUF**

Pilier Gauche

1,75m – 80 kg



Loïc **GROSPIRON**

Pilier

1,78 m – 80 kg

# TALONNEURS:



Julien **PRIMAULT**

Talonneur

1,79m - 89 kg



Thibaud **LEBASTARD**

« TITI »

Talonneur

1,80m - 90 kg

# Deuxièmes Lignes:



Louis LECOINTRE

2<sup>ème</sup> Ligne

NC



Abou Saïd MOKHTAR

« SAÏD »

2<sup>ème</sup> Ligne/ Pilier

1,83 m – 94 kg



Arthur JARRY

« TUTUR »

2<sup>ème</sup> Ligne

1,87m – 105 kg



Hubert GIBORY

« TONTON »

2<sup>ème</sup> Ligne

1,95m - 90 kg

# Troisièmes Lignes:



Yohann **ARTHUIS**

3<sup>ème</sup> Ligne

1,80m - 75kg



Christopher **MUNITAKE**

3<sup>ème</sup> Ligne/2<sup>ème</sup> ligne

1,82 m– 90 kg



Frédéric **BARRAIS**  
« **FREDY** »

3<sup>ème</sup> Ligne centre

1,84m - 100 kg



Julien **COUSSY**  
« **JUJU** »

2<sup>ème</sup> /3<sup>ème</sup> Ligne

1,87m - 85 kg



Briec **BOULLIE**  
« **BOULE D'OR** »

3<sup>ème</sup> Ligne

1,85m – 77 kg



Louis **LE GALL**  
« **LOULOU** »

3<sup>ème</sup> Ligne centre & aile / 2<sup>ème</sup> ligne

1,86 m – 85 kg

# Les Demis:



Titouan **GUILON**  
« **TITOU** »

Demi-mêlée / ouverture

1,66 m - 64 kg



Benjamin **MARQUESTAUT**  
« **BENJ** »

Demi-mêlée / Ailier

1,73m – 75 kg



Pacôme **GOUGEON**  
« **PAC** »

Demi-ouverture

1,73 m - 78 kg

# Centres:



Julien **MAHE**  
« **JULIO** »

Centre / Arrière

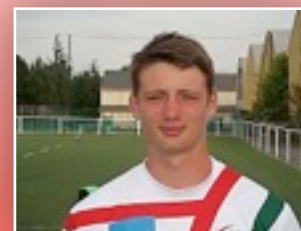
1,80 m – 73 kg



Tangi **JOLY**  
« **GUGUI** »

Centre

1,74 m – 80 kg



François **REVEILLERE**  
« **SID** »

Centre

1,77 m – 76 kg

# Ailiers:



Félix **ROBLIN**  
« **PEPE** »

Allier /centre

1,77 m – 72 kg



Xavier **LEPINAY**  
« **KAKET** »

Ailier

1,80 m - 82 kg



Barthélémy **LEVEQUE**  
« **BART** »

Ailier

0 m – 0 kg

# Arrières:



Pierre Ange **COMPTE**

Ailier

1,75 m – 71 kg



Alexandre **GOURIZAN BI**  
« **GOURI** »

Arrière/ Ailier

1,75 m – 68 kg

# Staff:



Emmanuel **PATTE**

Entraîneur

NC



Sylvie **LEBASTARD**

Dirigeant -Intendance

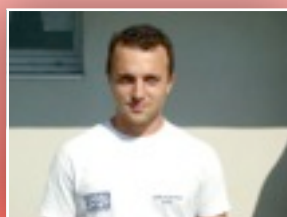
NC



Michel **DEBORDE**

Dirigeant -Administratif

NC



Thomas **ROBERT**

Entraîneur

NC



Dominique **LEBASTARD**

Dirigeant -Administratif

NC

# PLAISIR & AMITIE !



**« Dans une équipe de rugby, il n'y a pas de passagers, il n'y a qu'un équipage. »**